

Les CHIFFRES CLÉS du Réseau d'Observation du Littoral de Normandie et des Hauts-de-France

Représentation du ROL

- CESER Normandie
- Agence de l'Eau Seine-Normandie : Commission Littoral et Mer (COLIMER)
- ESRI : [Live] SIG 2021, conférence francophone de géomatique : présentation du suivi tempête

7

Sollicitations extérieures

Participation aux projets de recherche ou de territoire

- DREAL Normandie : «Littoraux normands 2027», revue de mission

Participation aux observatoires

- Réseau National des Observatoires du Trait de Côte (RNOTC) : groupe de travail «Données»
- Région Normandie : COTEC Observatoire Photographique des Paysages des plages du débarquement
- Syndicat Mixte Littoral 76 : 1^{ère} commission littorale

1

Séminaire ROL

«Tempêtes, comprendre les phénomènes historiques pour éclairer les modalités de gestion du littoral»,

17 nov. en ligne
210 participants, 12 interventions

4

Ateliers

LittoSIM

«Côte d'Albatre»

- 8 nov. : 12 participants
 - 9 nov. : 12 participants
- à Saint-Valery-en-Caux (76)

sur le terrain

- EUCC-France Calvados côtes du Bessin, 14 et 15 oct. : 40 participants
- CERDD Climatour Baie de Somme, 19 oct. : 41 participants

+ 235 vues

Approche historique
10 126

+ 94 vues

Formes et géologie
6 438

Population
3 287

+ 52 vues

Conditions hydrodynamiques
3 963

+ 60 vues

Dynamiques et risques
19 591

+ 478 vues

Contexte climatique
3 068

+ 34 vues

PAPI BSA
3 019

+ 96 vues

49 492 Vues de l'atlas cartographique
(+ 1 049 vues entre octobre et décembre 2021)

1

Média

Interview
«Quand la mer monte : le patrimoine naturel au cœur de l'adaptation du littoral»
www.cerdd.org

427 909

Vues du site internet depuis sa création

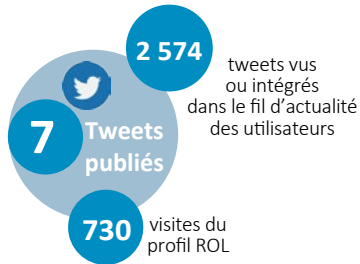
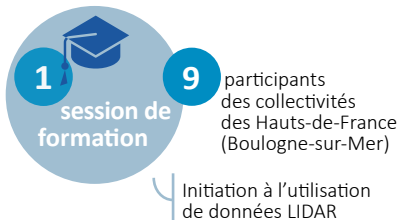
1 780

nouveaux utilisateurs

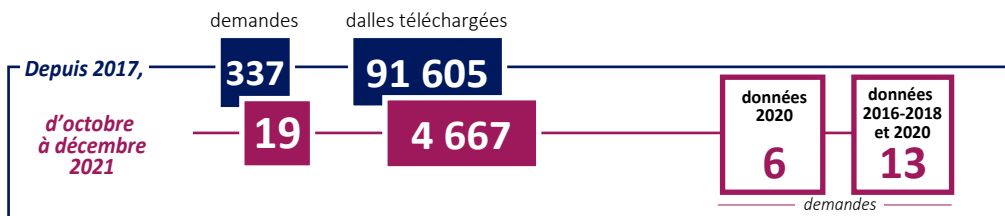
12 369

pages consultées d'octobre à décembre 2021

Octobre -
Décembre
2021



Stratégie de suivi



Laboratoires de recherche et universités

- CNAM-INTECHMER (2)
- ULCO - LOG (3)
- UMR 6294 LOMC CNRS (2)
- Université Rouen Normandie / CNRS (1)

Services de l'Etat

- DDTM Seine-Maritime (1)

Etablissements publics

- Conservatoire du littoral (3)
- BRGM (1)
- IFREMER (1)

Collectivités

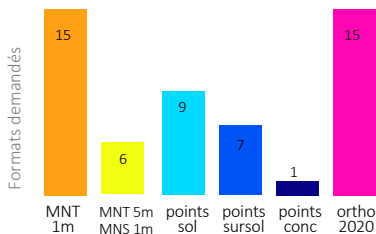
- CC Terre des 2 Caps (1)

Bureaux d'étude

- Géodunes (1)
- CASAGEC Ingénierie (1)
- ANTEA Group (1)

Autre

- Metadsign (1)



Les données topo-bathymétriques de la phase 1 (2016-2018) et les données topographiques (LIDAR) et orthophoto de la phase 2 (2020) sont **disponibles** sur le site Internet du ROL : www.rolnhdf.fr